

# Das Schüco Corona CT 70 Programm

Die Basis guter Fenster





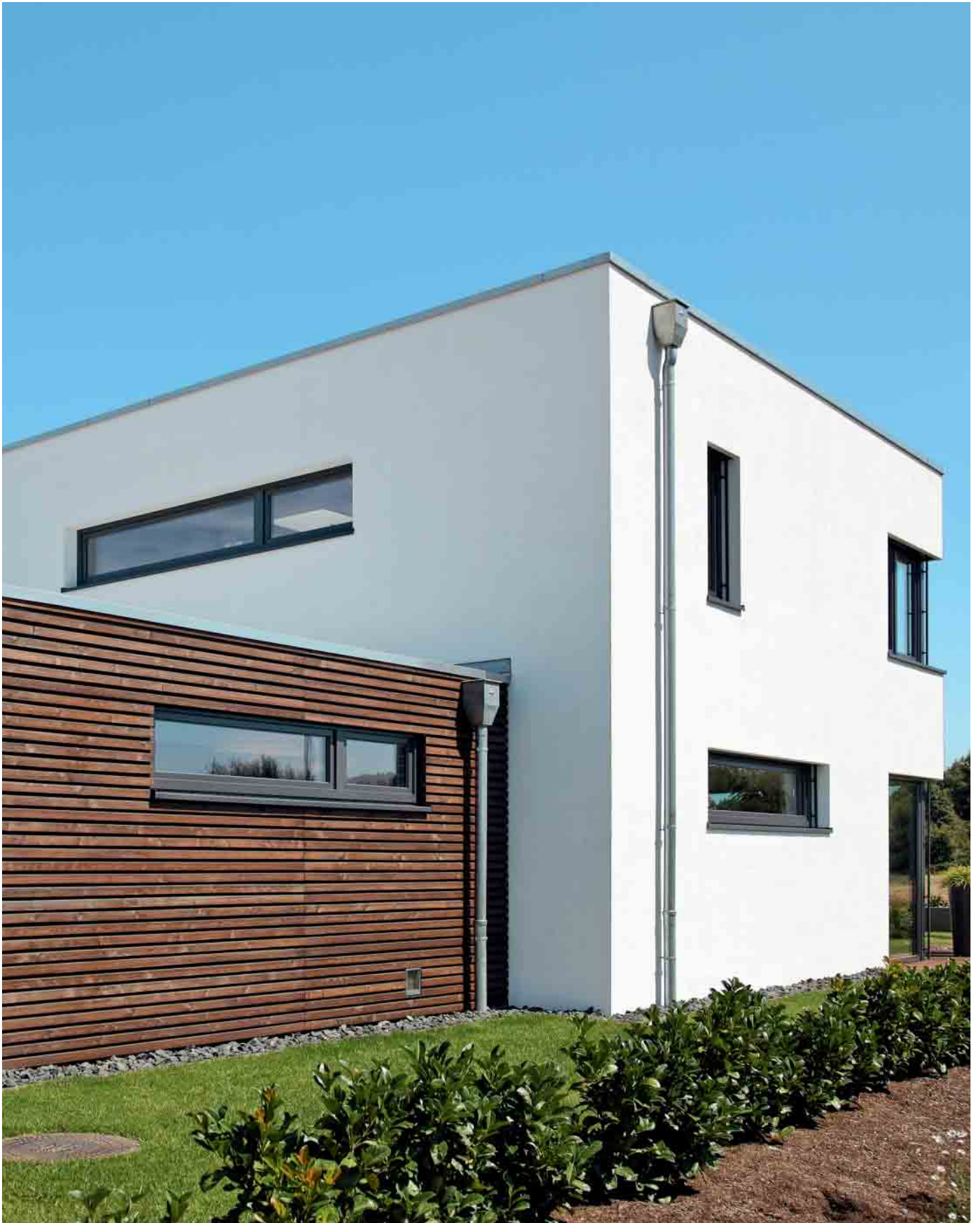
Inhalt

<b>Energie</b>	<b>04</b>	Energiesparen leicht gemacht: Schüco Corona CT 70
<b>Sicherheit</b>	<b>08</b>	Das gute Gefühl der Sicherheit
<b>Design und Komfort</b>	<b>10</b>	Fenster – Vielfalt der Farben und Formen Gönnen Sie sich zeitgemäßen Komfort

**Form und Funktion – ein Leben lang**

Fenster schaffen lichtdurchflutete Wohnräume, sorgen für einen freien Blick und schützen gleichzeitig vor Klima- und Umwelteinflüssen. Mit zeitlosem Design und intelligenter Technik setzen Kunststoff-Fenstersysteme von Schüco optische Akzente und sparen dank sehr guter Wärmedämmung hohe Energiekosten – das steigert den Wert Ihres Hauses und schont zugleich die Umwelt.





Energie

# Energiesparen leicht gemacht: Schüco Corona CT 70



Energiesparen ist heute ein Thema, das jeden angeht. Nicht nur, weil höhere Heizkosten jeden privaten Haushalt belasten, sondern auch, weil steigender Energieverbrauch automatisch den umweltschädlichen Ausstoß von Kohlendioxid (CO<sub>2</sub>) erhöht.

Mit Fenstern aus dem Schüco Corona CT 70 Fenstersystem sinkt einerseits der Energieverbrauch deutlich und Sie sparen bares Geld, andererseits nutzen Sie auch der Umwelt.

**Sie sehen es am Schnitt durch das Profil:**

Die Mehrkammer-Rahmenkonstruktion mit 5 Kammern und einer Rahmentiefe von 70 mm bildet die Grundlage für hervorragende Wärmeisolation. In Verbindung mit den umlaufenden Anschlagdichtungen und der Wärmeschutzverglasung ergeben sich sehr gute Dämmwerte.

## Die Basis guter Fenster: Schüco Corona CT 70 Fensterprofile Classic, Cava, Rondo

### Ansprechendes Design

Sie haben die Wahl zwischen drei Profilformen **1** und erhalten so die Möglichkeit, Ihre neuen Fenster innen und außen perfekt auf den Charakter Ihres Hauses abzustimmen. Silbergraue Dichtungen **2** und tiefe Glaseinstände **3** unterstützen optisch die schmalen Ansichtsbreiten von Schüco Corona CT 70 Classic, Cava oder Rondo.

### Hochwärmedämmend

Die innovative Technologie mit 5 Isolierkammern **4** und eine Rahmentiefe von 70 mm sorgen für exzellente Wärmedämmung. Zwei umlaufende Dichtungsebenen **5** und die tief einstehenden Gläser sorgen zusätzlich für sinkenden Energieverbrauch. Hochwertiges Isolierglas **6** minimiert den Wärmedurchgang bei höchster Transparenz.

### Behaglich wohnen

Das Dichtungssystem mit zwei umlaufenden Dichtungen **5** und die speziellen Eigenschaften des Isolierglases bieten hervorragenden Schutz gegen Lärm, Regen und Wind. Bei Bedarf ist ein erhöhter Lärmschutz mit Spezialglas problemlos möglich **6**.

### Langlebig und umweltverträglich

Die starken, korrosionsgeschützten **7** Stahlprofile im Fensterrahmen und in den Flügeln sorgen für Stabilität, Funktionssicherheit und lange Lebensdauer. Der geringe Energieverbrauch, niedrige CO<sub>2</sub>-Emissionen und die volle Recyclingfähigkeit führen zu hoher Umweltverträglichkeit.

### Reinigungsfreundlich

Glatte und wetterfeste Oberflächen **8** lassen Ihre Fenster bei geringem Reinigungsaufwand auch nach Jahren noch wie neu aussehen.



### Schüco Corona CT 70 Classic

Die Classic-Flügelgeometrie mit ihrer klaren, schnörkellosen und zeitlosen Linienführung erfüllt die Bedingungen moderner Architektur mit ihrer reduzierten Formensprache.



#### Schüco Corona CT 70 Cava

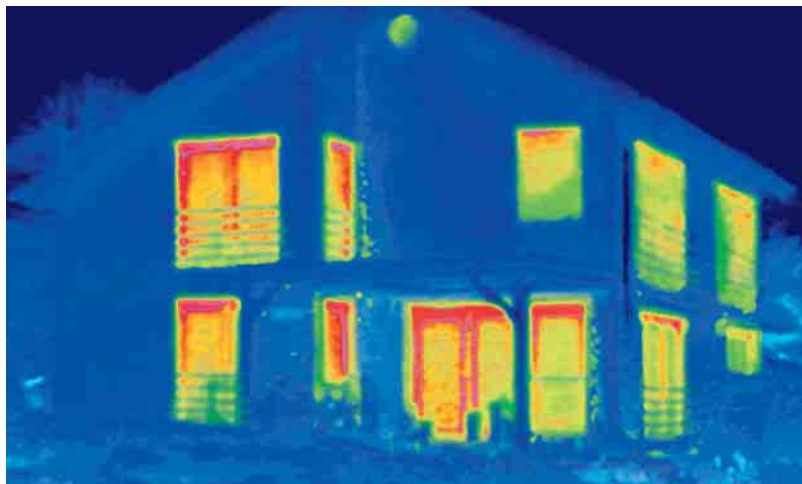
Die leicht unterschrittene Flügelgeometrie ermöglicht durch den Schattenwurf eine optische Trennung von Flügel und Rahmen, betont die Leichtigkeit der Konstruktion und setzt attraktive Akzente.



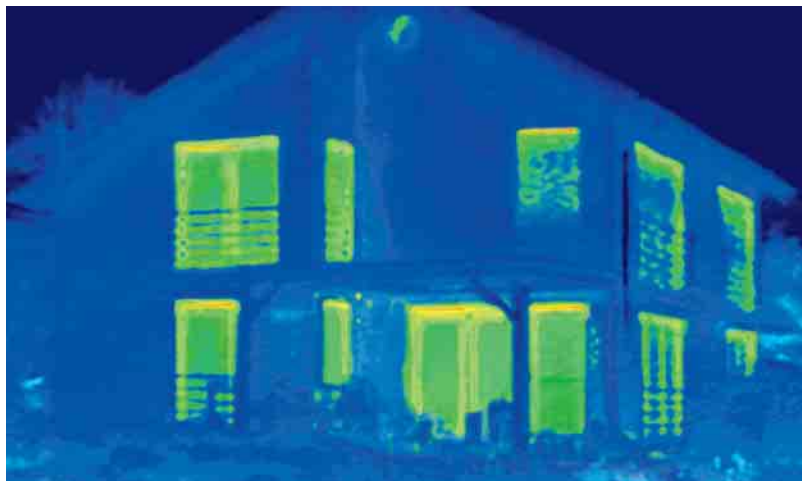
#### Schüco Corona CT 70 Rondo

Die runde Softform-Linienführung des Rondo-Fensterflügels reduziert optisch die Ansichtsbreiten der ohnehin schlanken Profilkonturen. Ihre Rundungen erhöhen die Selbstreinigungsfähigkeit der Profile und reduzieren die Reinigungszyklen.

Infrarotaufnahmen, Thermografien, zeigen deutlich, wo ein Haus unkontrolliert Energie verliert. Rot bedeutet Wärme- und damit hohen Energieverlust.



Nach dem sorgfältigen Einbau neuer Fenster aus dem Profilsystem Schüco Corona CT 70 beweist die Thermografie den hohen energetischen Nutzen der Investition. Der ursprüngliche Energieverlust wird nahezu vollständig vermieden.







Sicherheit



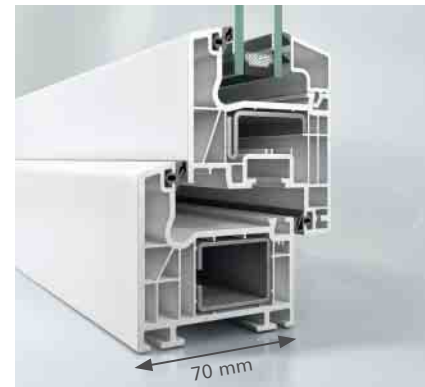
# Das gute Gefühl der Sicherheit



Mit modernster Schließtechnik wird Einbrechern das Leben schwer und das Zuhause sicherer gemacht.



Abschließbare Griffe sichern die Schließfunktion des Flügels.



Hohe Basissicherheit: Die Bautiefe von 70 mm und weit innen liegende Beschläge entziehen die Verschlusselemente dem Angriff der Einbrecher.

Zuhause ankommen, die Wohnungs- oder Haustür öffnen und sich auf seine ganz private Umgebung freuen. Oder weggehen und die Tür hinter sich schließen mit dem sicheren Gefühl, dass nichts passieren kann. Leider ist das nicht immer so. Einbrüche, verbunden mit dem Diebstahl wertvoller Einrichtungen und Verwüstungen nehmen zu. Die häufigste Stelle aller Einbrüche ist dabei das Fenster oder die Terrassentür.

Erhöhte Bautiefe, moderne Beschlagtechnik mit Pilzkopfverriegelung und Stahlbeschlägen machen das Aushebeln Ihrer Fenster so gut wie unmöglich.

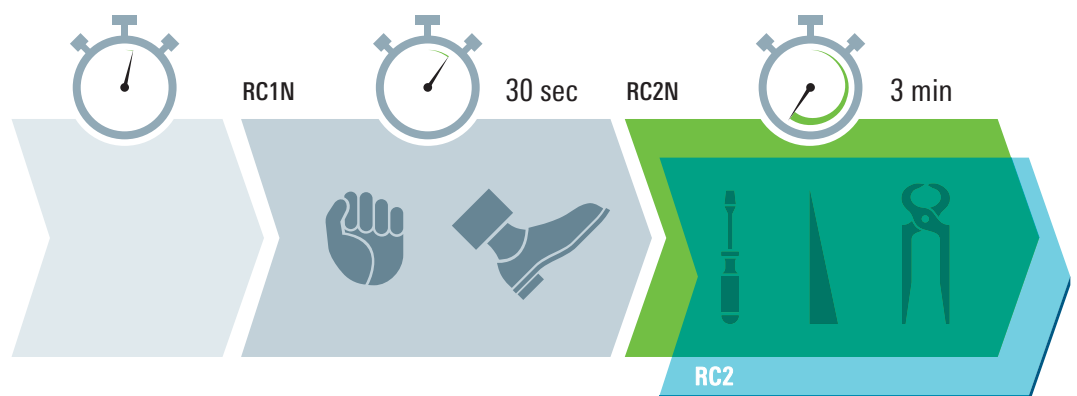
### Und ganz nebenbei:

Schauen Sie sich die starken Stahlprofile im Blend- und Flügelrahmen an. Sie sorgen für hohe Stabilität und Langlebigkeit der Fenster. Alle Beschläge werden in der rundum laufenden Stahlarmierung sicher und dauerhaft verankert. Auch dies ist ein Beitrag für Ihre Sicherheit und den Wert Ihrer Fenster.

# Die Widerstandsklassen (Resistance Classes)



Die rechtlich genormten Widerstandsklassen geben Aufschluss darüber, wie lange Fenster oder Türen beim Einsatz verschiedener Werkzeuge dem Versuch des gewaltsamen Eindringens standhalten. Dauert ein Einbruchversuch länger als eine Minute, brechen viele Täter aus Angst, entdeckt zu werden, ab. Damit gilt: je höher die Widerstandsklasse, desto höher der Einbruchschutz.



Ohne zusätzlichen Schutz haben Langfinger leichtes Spiel.

Die Basissicherheit bietet guten Schutz bei Einbruchversuchen.

Erhöhter Schutz bei Einbruchversuchen mit einfachem Werkzeug. Mit zusätzlichem Sicherheitsglas wird Sicherheitsklasse RC2 erreicht.



Design und Komfort

## Fenster – Vielfalt der Farben und Formen

Wir alle umgeben uns in unserem privaten Umfeld mit Dingen, die uns Spaß machen und wohlfühlen lassen. Farben, Formen, Möbel und Bilder – das ist selbstverständlich. Fenster gehören jetzt als wichtiges Gestaltungselement dazu.

Mit Fenstern aus dem Schüco Corona CT 70 System verfügen Sie über viele Möglichkeiten, Ihr Haus nicht nur attraktiver und liebenswerter zu machen, sondern es auch technisch zu verbessern und seinen Wert zu erhalten.

Die klar konturierten Rahmen mit schmalen Ansichtsweiten erhöhen den Glasanteil des Fensters. Das bedeutet mehr Licht, mehr Helligkeit und eine offene Atmosphäre. Zusammen mit einer breiten Palette von Unifarben und Holzdekoren verfügen Sie mit Fenstern aus dem Kunststoff-System Schüco Corona CT 70 über Gestaltungselemente, die es Ihnen ermöglichen, Ihr Haus durch die Fenster mit individuellen Akzenten zu versehen.

Das Fenster vom Markenprofil Schüco Corona CT 70 bietet noch mehr – von der Farbwahl über den Einsatz von außenliegenden Aluminium-Deckschalen in allen RAL-Farben bis hin zur Möglichkeit, innen und außen auch verschiedene Farbtöne bei Fenster-rahmen und -flügeln kombinieren zu können. Ganz wie es Ihren persönlichen Vorstellungen entspricht.



Einzigartige Metallicoptik für Kunststoff-Fenster und -Türen mit Schüco AutomotiveFinish



Wählen Sie aus einer breiten Palette von Unifarben und Holzdekoren.

## Gönnen Sie sich zeitgemäßen Komfort

Leichte Bedienung ohne Kraftaufwand sollte bei einem modernen Fenster absolut selbstverständlich sein. Darüber hinaus lässt sich mit sinnvollem Zubehör vieles noch einfacher und bequemer machen. So sorgt zum Beispiel das motorisch angetriebene Lüftungssystem Schüco VentoTherm für einen kontinuierlichen Luftaustausch bei geschlossenem Fenster und bietet durch einen eingebauten Pollenfilter Allergikern die Möglichkeit der freieren Atmung. Zugluft und Belästigung durch Lärm und Insekten sind ebenfalls passé.

Gut zu wissen: Fenster aus dem Schüco Corona CT 70 Fenstersystem und ihre Einzelkomponenten sind auch über lange Jahre so gut wie wartungsfrei und leicht zu reinigen. Die Oberflächen sind farb- und lichtecht, Beschläge und Griffe gegen Korrosion versiegelt. So können Sie sicher sein, dass Sie an Ihren neuen, maßgefertigten Fenstern aus Schüco Corona CT 70 Fensterprofilen lange Freude haben werden.



Schüco VentoTherm bildet mit ihrem Fenster eine optische Einheit.



## Das Schüco Corona CT 70 Programm – Die Basis guter Fenster



### Fensterbau mit System – von Ihrem Schüco Partner

Erwarten Sie das Beste von uns. In der Beratung, in der Planung und in der Ausführung. Wir helfen Ihnen gern, für Ihr Haus die passenden Fenster auszuwählen und beraten Sie kompetent in allen Fragen ...

- der Wärmedämmung und
- des Lärmschutzes
- der Oberflächen- und Farbauswahl
- der Sicherheitsausstattung und des Fensterzubehörs

Besuchen Sie uns in unseren Ausstellungs- und Musterräumen. Gerne zeigen wir Ihnen unsere Referenzobjekte und stellen Ihnen unsere Arbeit im Detail vor.

**Schüco Polymer  
Technologies KG**  
[www.schueco.de](http://www.schueco.de)

Das Neueste in den sozialen  
Netzwerken unter:  
[www.schueco.de/newsroom](http://www.schueco.de/newsroom)

### Schüco – Systemlösungen für Fenster, Türen und Fassaden

Mit seinem weltweiten Netzwerk aus Partnern, Architekten, Planern und Investoren realisiert Schüco nachhaltige Gebäudehüllen, die im Einklang mit Natur und Technik den Menschen mit seinen Bedürfnissen in den Vordergrund stellen. Fenster-, Türen- und Fassadenlösungen aus Metall und Kunststoff von Schüco erfüllen höchste Ansprüche an Design, Komfort und Sicherheit. Gleichzeitig werden durch Energieeffizienz CO<sub>2</sub>-Emissionen reduziert und so die natürlichen Ressourcen geschont. Das Unternehmen liefert zielgruppengerechte Produkte für Neubau und Modernisierung, die den individuellen Anforderungen der Nutzer in allen Klimazonen gerecht werden. In jeder Phase des Bauprozesses werden alle Beteiligten mit einem umfassenden Serviceangebot unterstützt. Schüco ist mit 4.800 Mitarbeitern und 12.000 Partnerunternehmen in mehr als 80 Ländern aktiv und hat in 2014 einen Jahresumsatz von 1,425 Milliarden Euro erwirtschaftet. Weitere Informationen unter [www.schueco.de](http://www.schueco.de)

# SCHÜCO

Die Zeichen „Schüco“ und andere sind in Deutschland und diversen internationalen Märkten geschützt. Auf Nachfrage erteilen wir detaillierte Auskunft.

PEFC-xx-xx-xxxx  
P 4111/02.16 / Printed in Germany  
Änderungen und Irrtümer vorbehalten. Abbildungen ähnlich.

